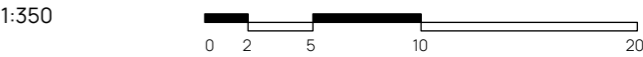
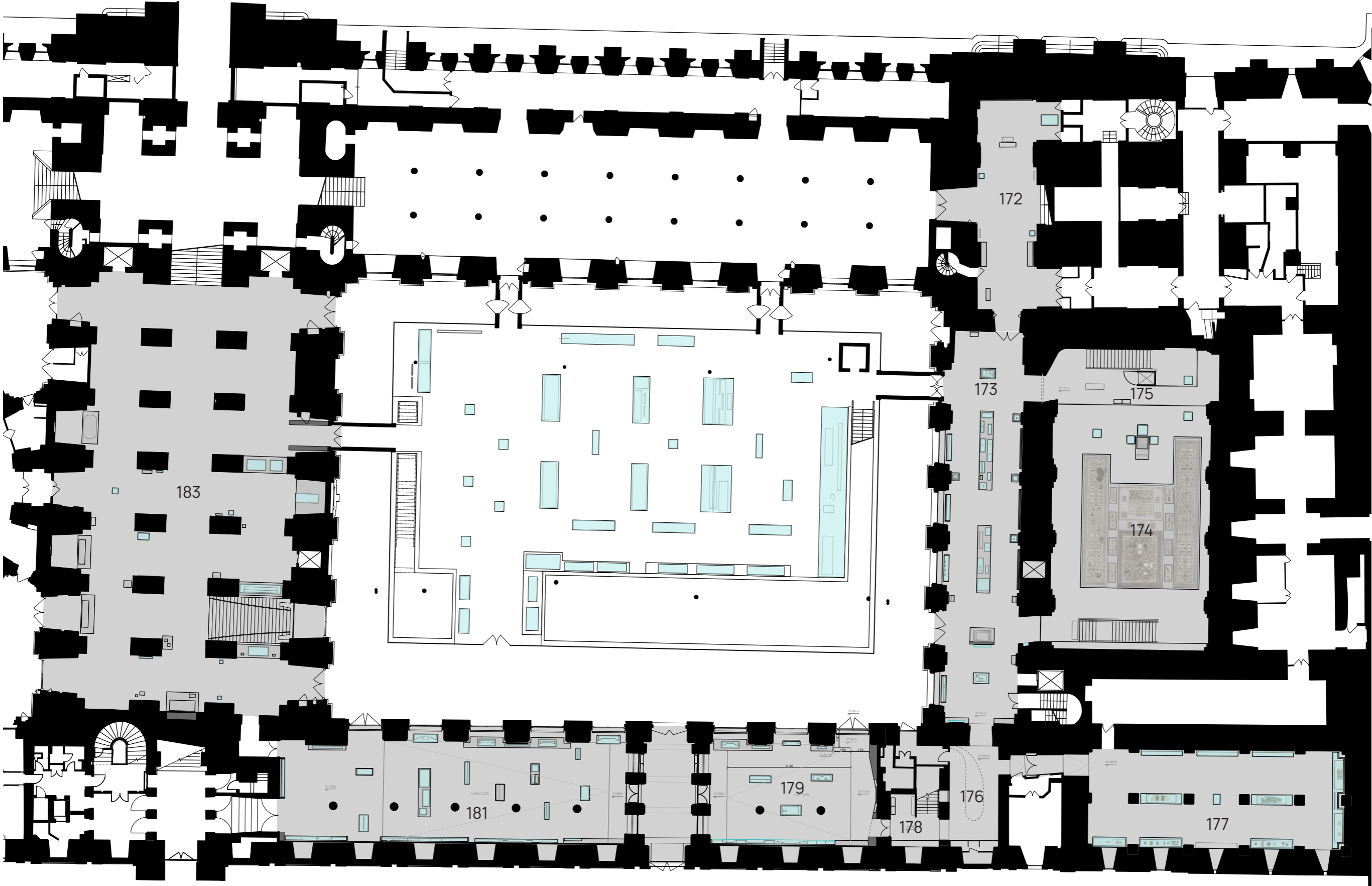
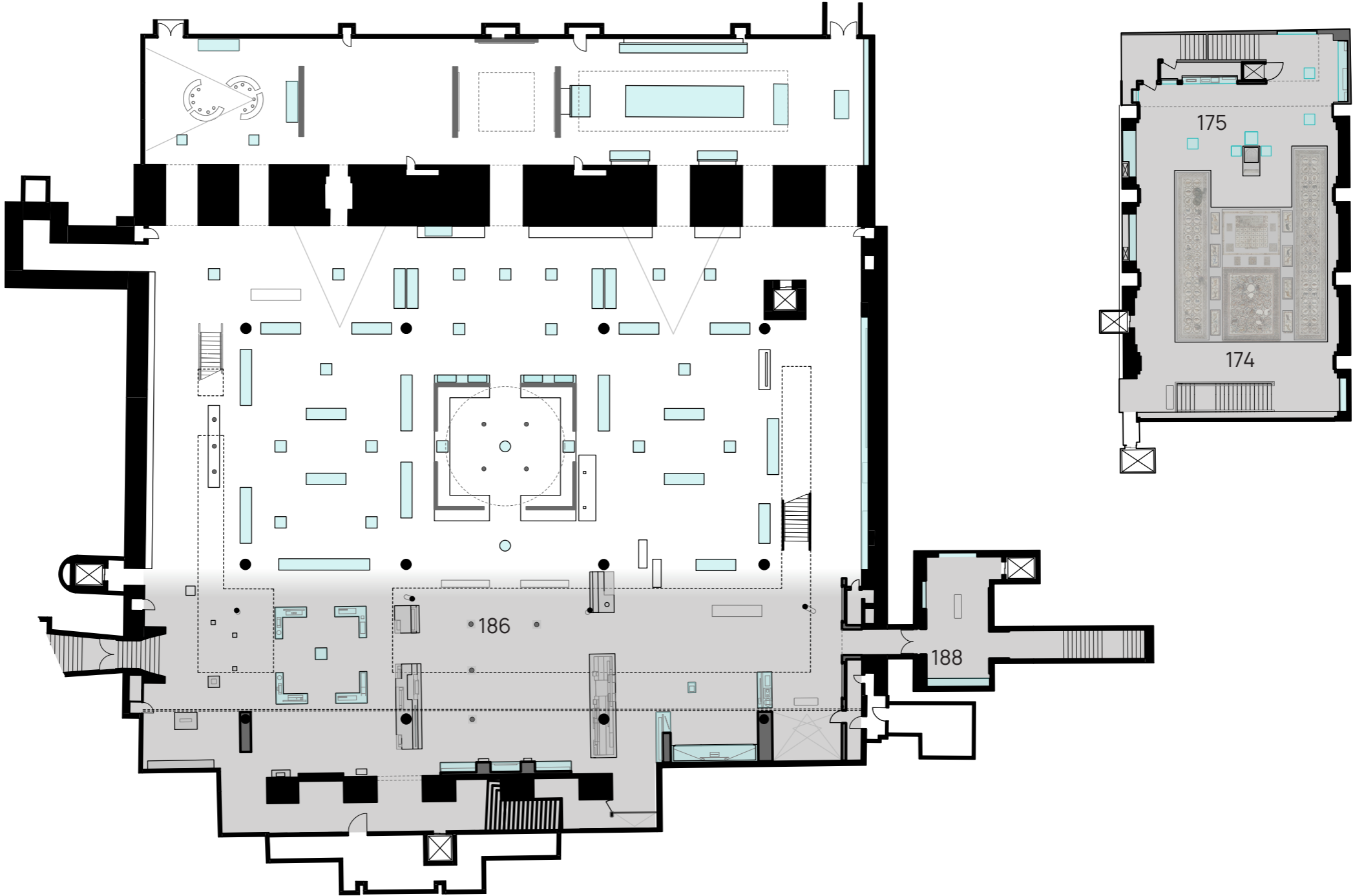


Schéma  
Parcours Byzantine



Schéma

Parcours Byzantine



1:350



# Schéma

## Plan des sections - parcours Byzantine



- Introduction**

**Séquence 1 : des fondements de l'image Chrétienne aux empereurs chrétiens**

1.1 Transgresser l'interdit : les fondements de l'image chrétienne  
1.2 La reconnaissance : épanouissement et innovations (Salle 183)  
1.3 L'affirmation : le temps des empereurs chrétiens (Salle 183)

**Séquence 2 Byzance, pouvoir de l'image et ornements**

2.1 Le pouvoir de l'image : la particularité de l'Orient (Salle 186)  
2.2 L'image comme Ornement la maison et l'église (Salle 186, 174 and 175)

**Séquence 3 : L'image en question**
- Séquence 4 : Renaissance**

4.1 Le triomphe de l'image : la renaissance des Macédoniens et des Commènes (Salle 173)  
4.2 Le L'Orient des croisades  
4.3 L'ultime renaissance de Constantinople, la dynastie des Paléologues

l'escalier (Salle 176, 178)

Textile (Salle 177)

**Séquence 5 : l'image après Byzance**

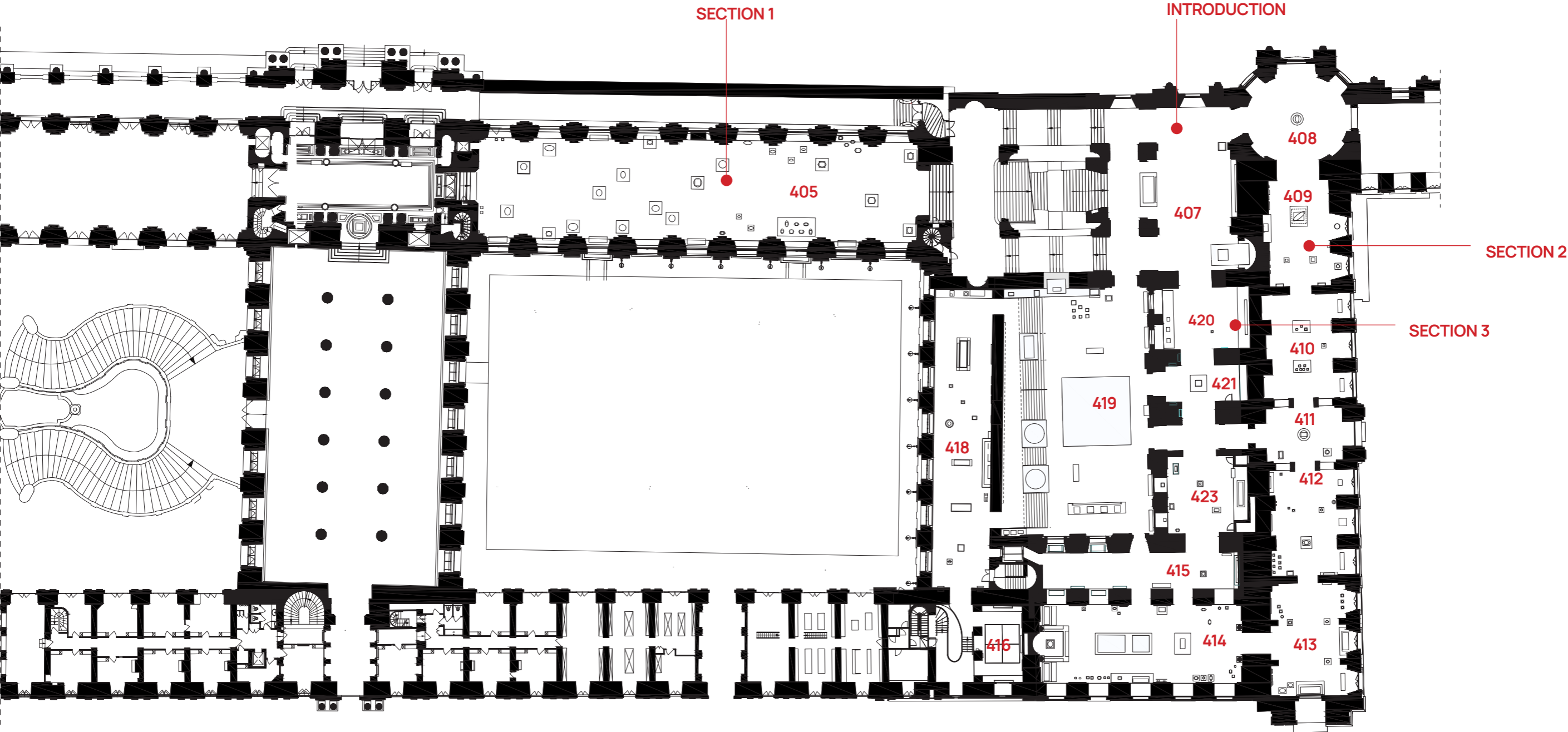
5.1 Les écoles grecques du XVème et XVIème siècle (Salle 179)  
5.2 Le monde Slave du XVème et XVIème siècle (Salle 179)
- 5.3 Les temps modernes XVIIème-1923 (Salle 181)

**Palier Sévère**



# Schéma

## Plan des sections - Parcours Romain



### 1. Un genre emblématique de l'art romain : la portraiture en marbre (Galerie Daru)

#### Introduction (salle 407)

### 2. Une histoire de l'art romain de l'époque républicaine à la tétrarchie (Appartements Anne d'Autriche)

- 2.1 Epoque Républicaine : Rome et l'art grec (Salle 409)
- 2.2 Epoque Républicaine : l'élaboration d'un langage figuratif (Salle 410)
- 2.3 Auguste et la dynastie Julio claudienne : l'expression artistique du régime impérial (Salle 411-412)
- 2.4 Des Falviens au règne d'Hadrien (Salle 413)
- 2.5 D'Hadrien à la Tétrarchie (Salle 414)

### 3. La civilisation romaine et sa culture matérielle

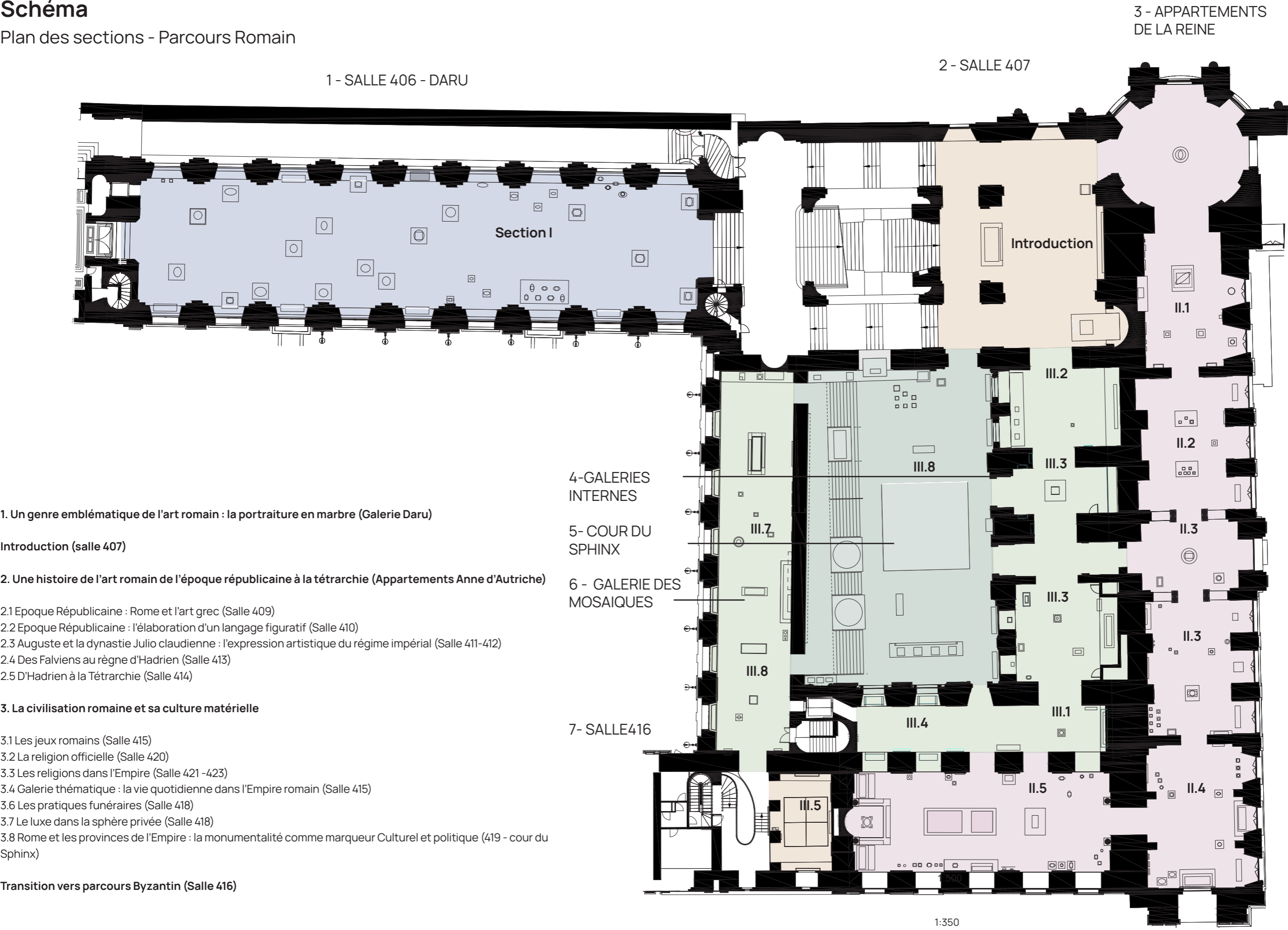
- 3.1 Les jeux romains (Salle 415)
- 3.2 La religion officielle (Salle 420)
- 3.3 Les religions dans l'Empire (Salle 421-423)
- 3.4 Galerie thématique : la vie quotidienne dans l'Empire romain (Salle 415)
- 3.6 Les pratiques funéraires (Salle 418)
- 3.7 Le luxe dans la sphère privée (Salle 418)
- 3.8 Rome et les provinces de l'Empire : la monumentalité comme marqueur Culturel et politique ( 419 - cour du Sphinx)

#### Transition vers parcours Byzantin (Salle 416)

1:500 0 10 20

Schéma

Plan des sections - Parcours Romain



1. Un genre emblématique de l’art romain : la portraiture en marbre (Galerie Daru)

Introduction (salle 407)

2. Une histoire de l’art romain de l’époque républicaine à la tétrarchie (Appartements Anne d’Autriche)

- 2.1 Epoque Républicaine : Rome et l’art grec (Salle 409)
- 2.2 Epoque Républicaine : l’élaboration d’un langage figuratif (Salle 410)
- 2.3 Auguste et la dynastie Julio claudienne : l’expression artistique du régime impérial (Salle 411-412)
- 2.4 Des Falviens au règne d’Hadrien (Salle 413)
- 2.5 D’Hadrien à la Tétrarchie (Salle 414)

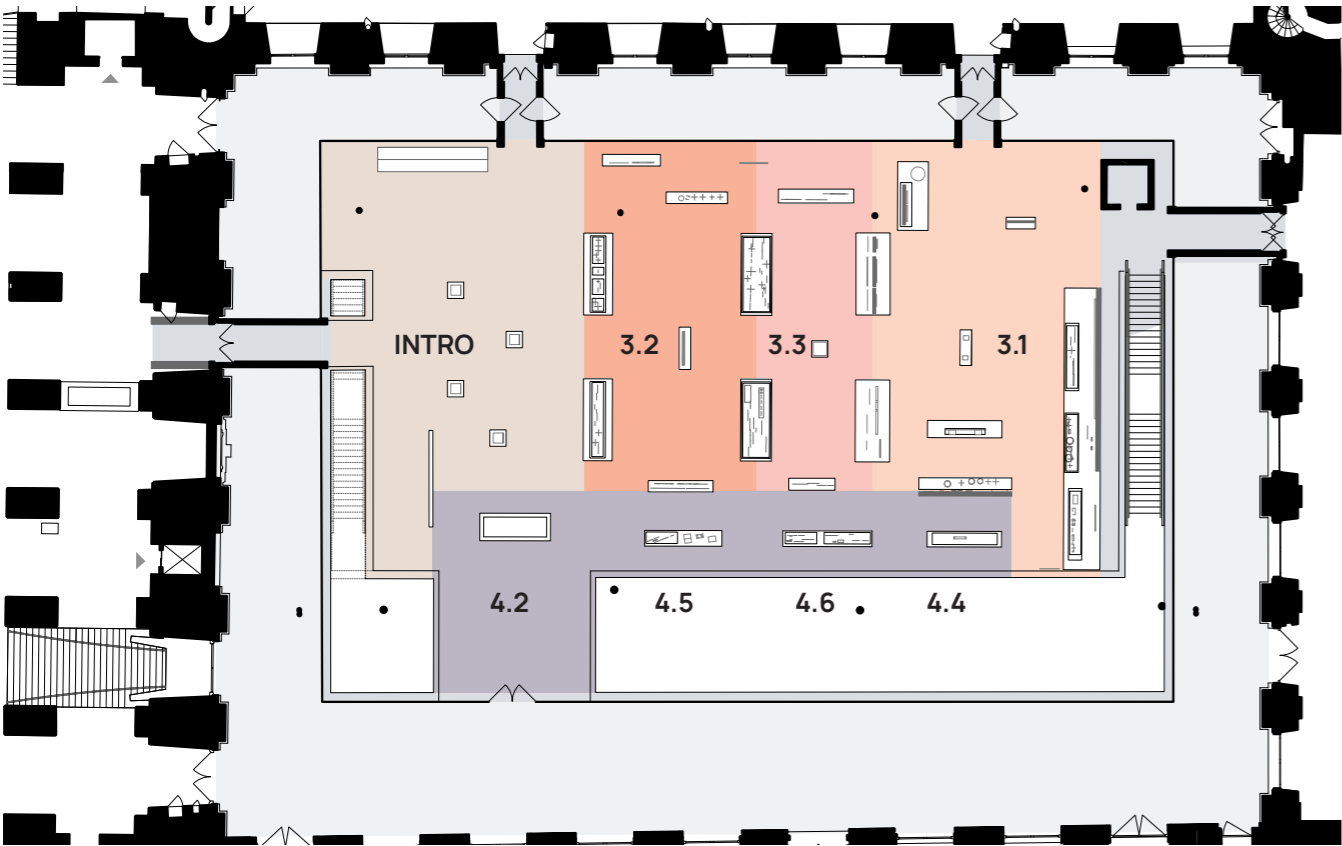
3. La civilisation romaine et sa culture matérielle

- 3.1 Les jeux romains (Salle 415)
- 3.2 La religion officielle (Salle 420)
- 3.3 Les religions dans l’Empire (Salle 421 -423)
- 3.4 Galerie thématique : la vie quotidienne dans l’Empire romain (Salle 415)
- 3.6 Les pratiques funéraires (Salle 418)
- 3.7 Le luxe dans la sphère privée (Salle 418)
- 3.8 Rome et les provinces de l’Empire : la monumentalité comme marqueur Culturel et politique (419 - cour du Sphinx)

Transition vers parcours Byzantin (Salle 416)

# Plans de principe

## Plan des sections - Parcours Islam



### SALLE 186

INTRO monde islamique connecté

- 3.1 Le monde ottoman (1342-1924) : la construction d'un empire-monde
- 3.2 Le chant du monde, l'Iran des Safavides aux Qadjars (1501-1925)
- 3.3 L'Inde des Moghols (1526-1858)
- 4.2 Nouvelles sociabilités
- 4.4 Le temps de l'éclectisme
- 4.5 Historicismes et revivals: la modernité au miroir de la tradition
- 4.6 Influences réciproques



### SALLES 186 & 187

- |       |  |     |   |
|-------|--|-----|---|
| 1.1   | Continuités ou ruptures, un passé recomposé..                            | T.1 | Chambre de Damas                          |
| 1.2   | L'émergence d'une nouvelle culture matérielle et visuelle                | T.2 | Porche Mamluks                            |
| 1.3   | Les Fatimides, au miroir des matériaux.                                  | T.3 | Installations tapis                       |
| 2.1   | Espagne et Maghreb médiéval  | T.4 | Cabinet d'art graphique                   |
| 2.1.1 | Alhambra Courtyard   | T.5 | Musee des enfants                         |
| 2.2   | Proche-Orient médiéval : Ayyoubides et Mamluks, un monde en mouvement    | T.6 | Extra Exhibition gallery                  |
| 2.3   | Le monde iranien vers 900-1220 : la diffusion d'une nouvelle esthétique  |     | Regroupement Thématique 1: Damas          |
| 2.4   | De la Chine à l'Anatolie, les routes asiatiques des échanges (1220-1500) |     | Regroupement Thématique 2: Constantinople |
| 2.5   | Les Timourides, un art international                                     |     |   |